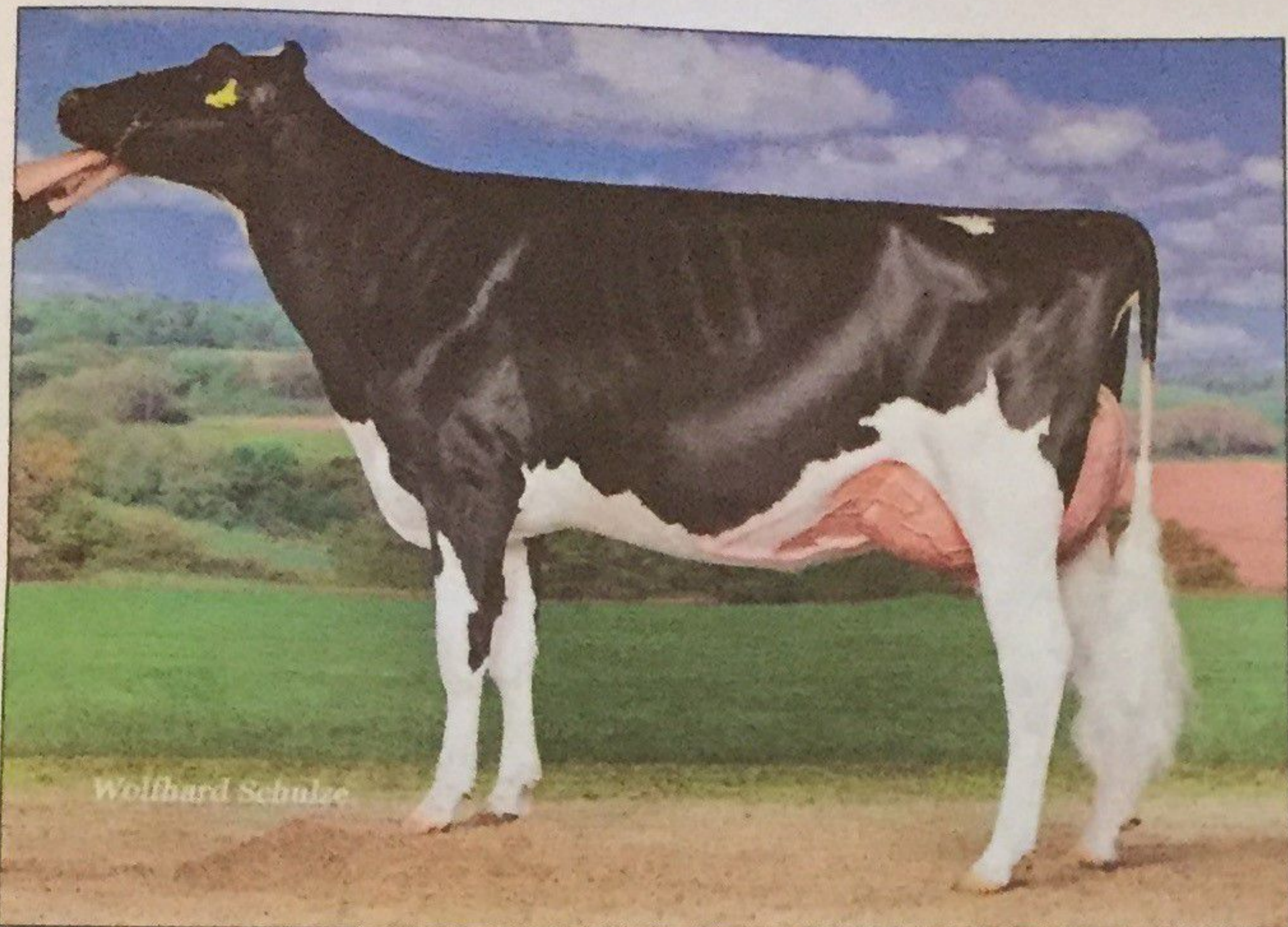
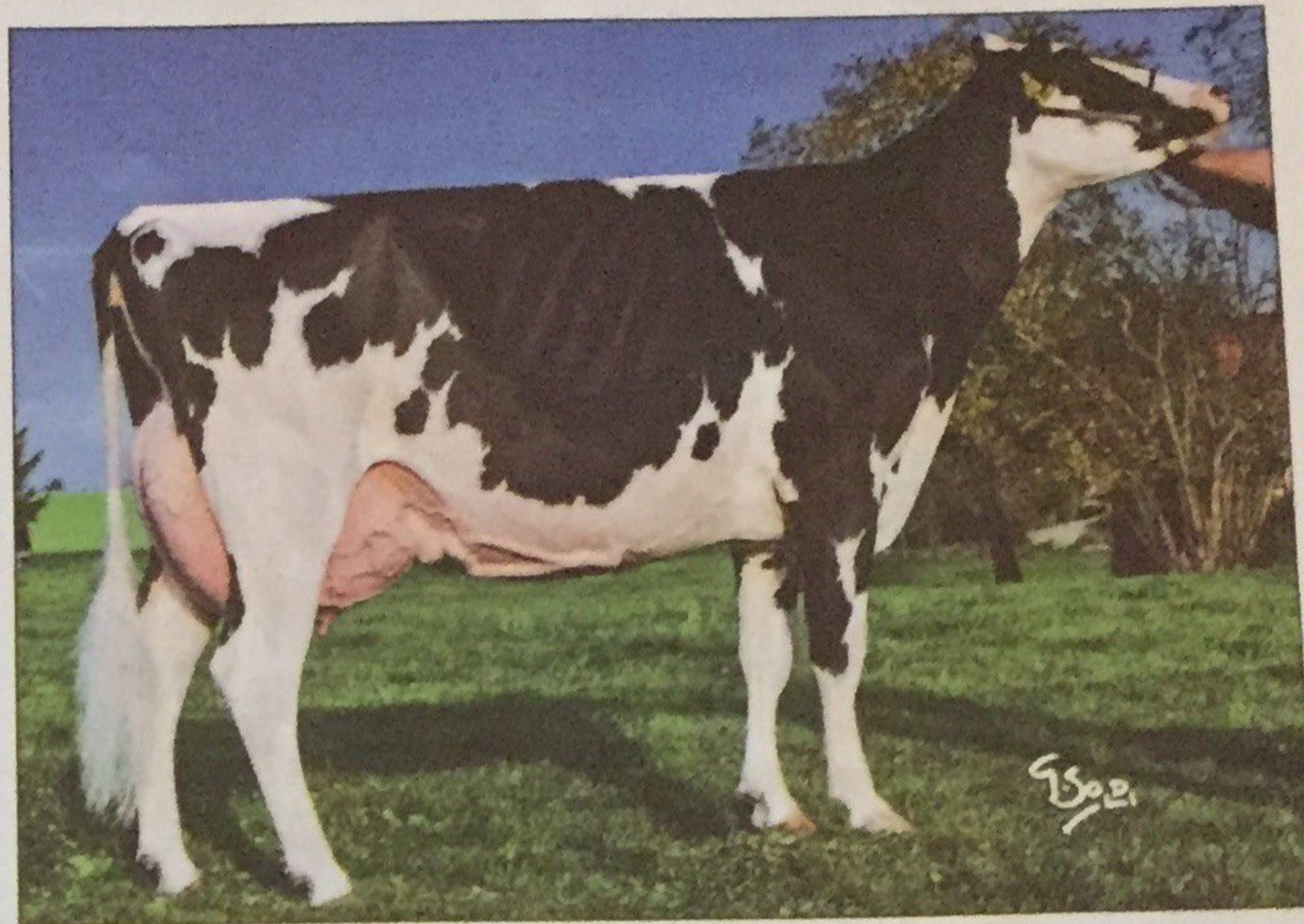


# GOLRIANO und SMARAKT neu klassiert

Mit der Dezember-Zuchtwertschätzung bekamen die beiden Stiere La Prairie GOLRIANO und Frauchwil SMARAKT-ET ein töchtergeprüftes Resultat und gelangen in den Wiedereinsatz.



Bel Goldwyn GOLRIANA-ET, Mutter von GOLRIANO  
E: Staub Thomas, Thörigen BE



Hokovit Bolton SHARON-ET, Mutter von SMARAKT-ET  
E: Weber Rudolf, Rapperswil BE

## La Prairie GOLRIANO (BOOKEM-ET x Bel Goldwyn GOLRIANA-ET EX-93 x Al-Pe DORIANA EX-97 3E)

obu. Der Stier La Prairie GOLRIANO stammt aus einer aussergewöhnlichen Kuhfamilie. Vier Generationen zurück findet man in seinem Stammbaum mütterlicherseits die 1985 geborene Al-Pe Dynamo LUNA, welche bereits EX-96 eingestuft war. Über die Tochter von LUNA, Al-Pe Astre VECTRA-ET EX-93 gelangt man zu Al-Pe DORIANA EX-97 3E, welche mit mehreren nationalen Grand-Champion-Titeln eine der bekanntesten italienischen Schaukühe ist. Ihre Tochter Bel Goldwyn GOLRIANA-ET wurde in der Schweiz geboren und konnte hier auf nationaler Ebene an Ausstellungen ebenfalls mit ihrem Exterieur überzeugen. Mit GOLRIANA-ET als Mutter, weist GOLRIANO vier Generationen an weiblichen Vorfahren auf, welche mindestens mit EX-93 eingestuft wurden. Doch diese Kuhfamilie überzeugt nicht nur mit ihrem Exterieur, sondern auch mit ihren hohen Milchleistungen, und dieses Vererbungsmuster ist deutlich bei GOLRIANO wiederzufinden. So weist GOLRIANO

heute einen Milchzuchtwert von +1'775 kg Milch vor, welchen er gegenüber seinem genomischen Resultaten sogar steigern konnte. Sein Eiweissgehalt liegt hierbei bei +0.06%, was eine hohe Vererbung von 64 kg Eiweiss ergibt. Die Schweizer Züchter, welche Töchter von GOLRIANO melken, bestätigen die hohe Leistungsvererbung ausnahmslos, und die bereits eingestuften Nachkommen versichern dies bei einer Note für Milchcharakter von 130 Punkten zusätzlich. Weiter weist GOLRIANO einen fast idealen Milchfluss (101) auf und hat gute Werte im Bereich der Zellzahlen (109), Nutzungsdauer (110) und beim Geburtsablauf Töchter (119). Wie bereits erwähnt, sind die Nachkommen von GOLRIANO sehr milchtypisch und weisen zudem sehr breite (110) und ideal geneigte (103) Becken vor. Besonders hervorzuheben ist ebenfalls die sehr hohe Note im Bereich der Gliedmassen (117). Die Golriano-Töchter haben zudem sehr breite Hintereuter (123), welche durch starke Zentralbänder (113) getragen werden.

GOLRIANO stammt zudem nicht aus Embryotransfer und ist damit auch für den Einsatz auf Bio-Betrieben geeignet.

## Frauchwil SMARAKT-ET (SUPERSIRE-ET x Hokovit Bolton SHARON-ET EX-90 x Moo Goldwyn DIAMOND-ET EX-93 3E)

Der Cinderella-Zweig der weltberühmten Roxy-Familie hat bereits einige bekannte Stiere und Zuchtkühe weltweit hervorgebracht. Aus diesem Zweig stammt auch der Stier Frauchwil SMARAKT-ET. Seine Mutter Hokovit Bolton SHARON-ET wurde diesen Herbst im dritten Kalb mit EX-90 eingestuft und hat bis heute bereits eine Lebensleistung von über 58'000 kg Milch. SHARON-ET ist ebenfalls die Mutter des Stieres Frauchwil DELEY-ET. Auch Moo Goldwyn DIAMOND, die Grossmutter dieser Stiere ist eine sehr produktive Kuh, sie steht zurzeit in ihrer fünften Laktation und hat bereits 106'430 kg Milch mit guten Gehalten von 4.33% Fett und 3.26% Eiweiss produziert. Sie ist ebenfalls eine exterieurstarke Kuh, welche mit EX-93 3E eingestuft ist und bereits viele Schauen erfolgreich bestritt. Hinter Moo Goldwyn DIAMOND folgt im Stammbaum von SMARAKT-ET die Kuh Riedmuellers Blitz COLOMBE, welche mit einer Lebensleistung von fast 53'000 kg

Milch in drei Laktationen und einer Einstufung von EX-90 die Produktivität und Exterieurstärke dieser Familie ebenfalls zum Besten gibt.

SMARAKT-ET wurde bereits als Vererber im Optimis-Angebot stark nachgefragt, und es ist erfreulich, dass nun sein nachzuchtgeprüftes Resultat seine genomischen Zuchtwerte bestätigen. Sein Vererbungsbild ist sehr einheitlich und seine Zuchtwerte bezüglich des Exterieurs sind sehr ausgeglichen. Seine Beckennote von 115 ist besonders hervorzuheben. Zudem bringt SMARAKT-ET viel Brustbreite (115) und weist sehr gute Werte für die Euteraufhängung vor.

Bezüglich Leistung bringt SMARAKT eine gute Milchleistung von +1'599 kg Milch mit indifferenten Gehalten von -0.03% Fett und +0.02% Eiweiss. Im Bereich der funktionellen Merkmale sind seine Werte für Zellzahl (121) und Nutzungsdauer (121) besonders hoch, und seine Töchter kalben sehr leicht ab (117). Bei den Anpaarungen sollte beachtet werden, dass SMARAKT besser mit Kühen angepaart wird, welche nicht allzu langsamen Milchfluss aufweisen.

# TORO

